

期八十三第

日八月一年五十四國民華中

〔明說片照面封〕

舍佛（寺山金名文中）局邑越之京泰
者修重近最利古之名有國泰為頂塔利

菩提樹

于右任



要目

由玄奘大師建塔談到因果與感應

談心

大悲佛院之教義

世界佛教新聞

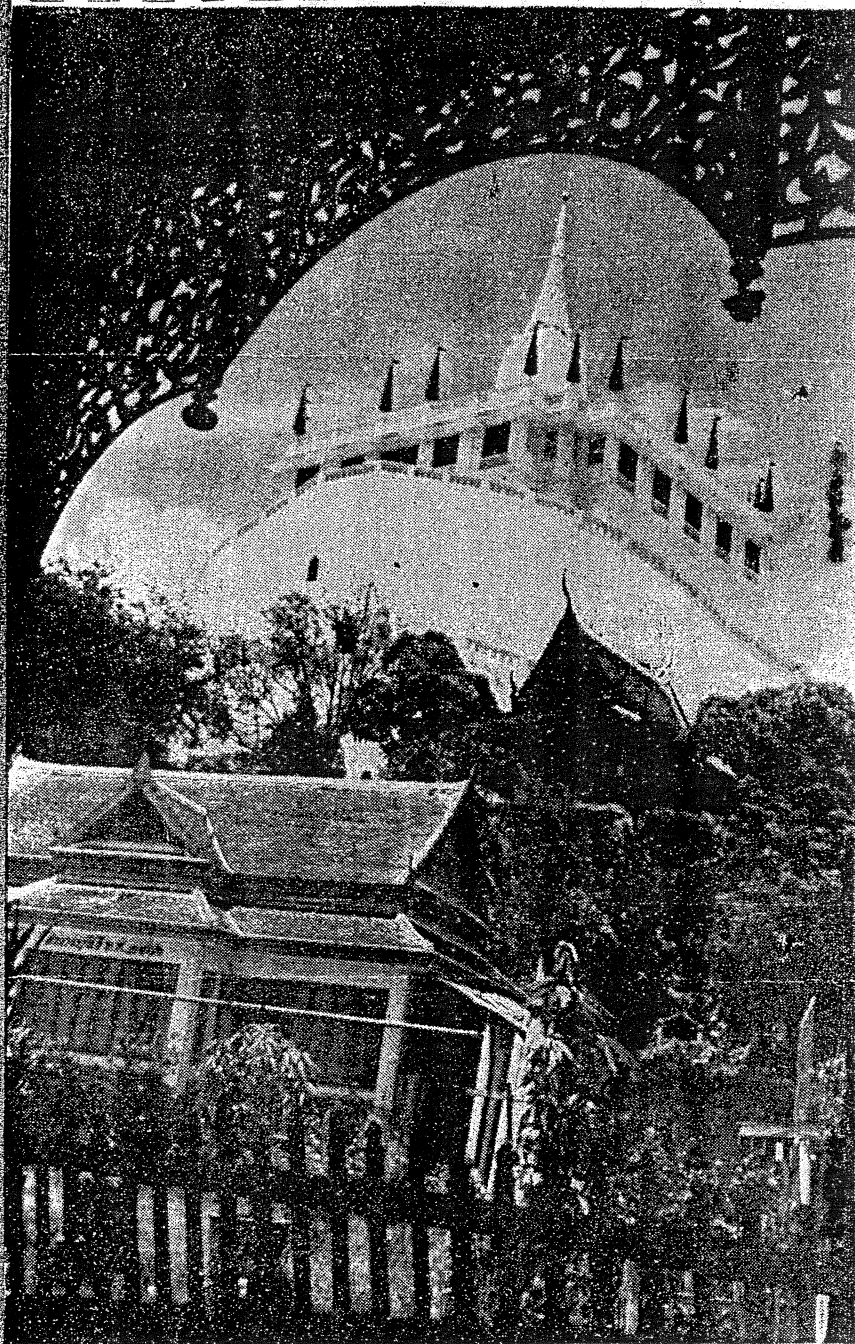
佛法意趣

高雄坐化一高僧

音樂與生活

出診

宣傳影印大藏經日記



The top of the Sacred Borne Pagoda of Chinshan Temple in Bangkok, a newly repaired famous old temple.

菩提樹雜誌社

出版