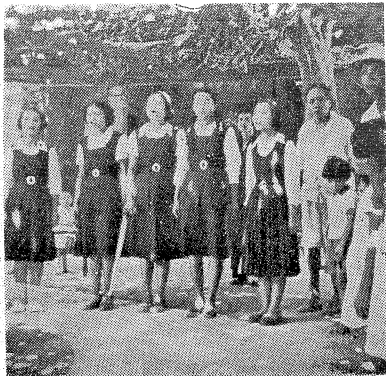


內政部登記證內警臺誌字第二七〇號
臺灣郵政管理局新聞紙類登記執照第四五九號
臺灣省雜誌事業協會會員

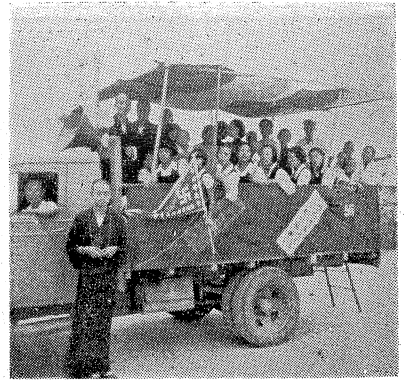


歌佛唱合下樹榕大在隊詠歌



員隊體全隊詠歌教佛

◁攝斐朱▷

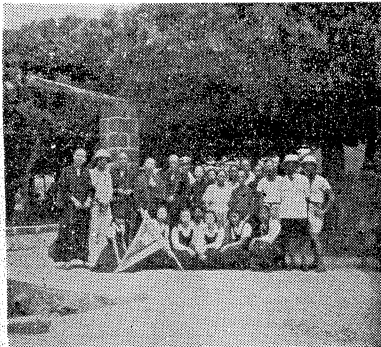


(師法慈廣即者立)前發出法弘鄉下

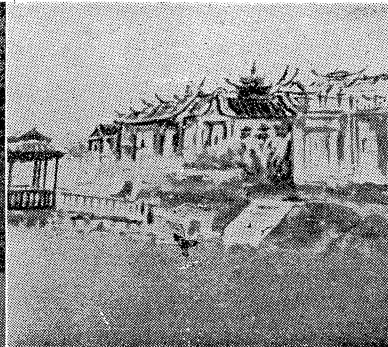
影縮來去島列湖澎

情實法宏鄉下會支教佛縣湖澎

廣告
刊登
封裏全頁七〇〇元 半頁四〇〇元
普通全頁四〇〇元 半頁二五〇元
餘照類推



法弘鄉下(左)

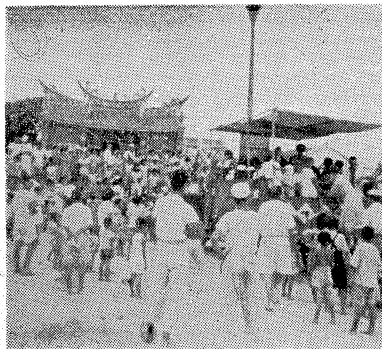


幅一畫油亭音觀公馬之前毀坍未作習君文以郭(中)

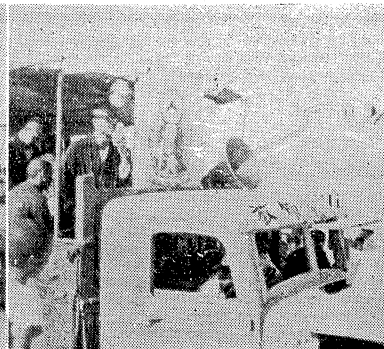


前寺音觀島貝吉在(右)

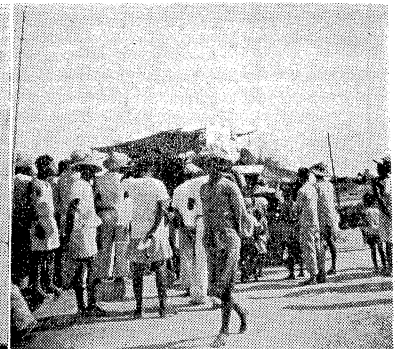
影合體全前樹榕大在時村梁通至



法佛講播上車用專法弘鄉下在師法雲煮(中)



民漁邊海是多，斑一之眾聽時法弘鄉下(右)(左)



零售每本新台幣三元
郵局劃撥九〇二四號